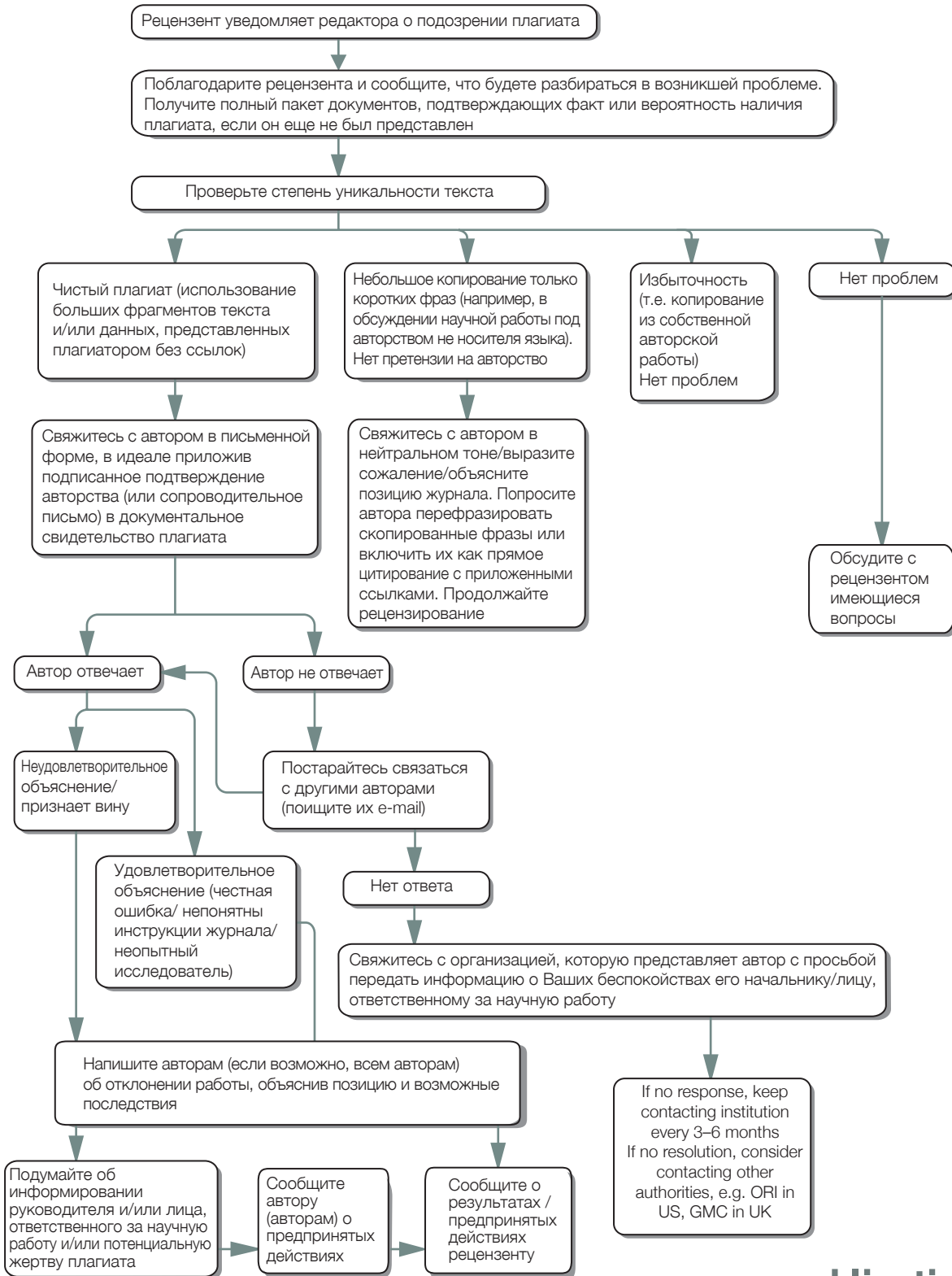


# Что делать, если Вы подозреваете наличие плагиата в рукописи?



NB: Инструкции для авторов должны содержать определение плагиата и описывать политику журнала в отношении него

Developed for COPE by Liz Wager of Sideview (www.lizwager.com) © 2013 Committee on Publication Ethics First published 2006

A non-exclusive licence to reproduce these flowcharts may be applied for by writing to: cope\_administrator@publicationethics.org